

# 監控系統\_網管圖控服務建議書

◎ HD 高畫質工地及廠區人車管理監控服務系統

圓泰科技有限公司

洪彥年

Email: [jeff@amitie.com.tw](mailto:jeff@amitie.com.tw)

Mobile: 0931-662233

Phone: 04-22616822

Fax: 04-22616822

# 圓泰科技- 工地監控服務平台3大特色

## 特色一

### 影像監控服務

軟硬體/網管控制/設備維護

影像移失/影像備存異常告警

錄存設備採用大廠設備

原舊設備可以沿用(監管機制)

融合式主機(Hybrid) NDVR

## 特色二

### 門禁/影像整合網管

門禁/影像專屬整合網管

緊急壓扣與影像錄存整合

線上-測試,列表,重開

GUI客製化網管介面

網路流量SWITCH MRTG

## 特色三

### 人車/影像備存分析

影像備存採離峰時間備份

人員管制/出工人員統計

統籌各工地報表分析成效

車輛物料管制及影像整合

影像錄存異地備援機制

台灣土地開發公司(5地點)/麗明營造公司(5點)/  
中鼎工程公司/台塑麥寮煉油廠/榮工工程公司...等工程實績

# 電子地圖

登入id: 60.249.18.46 線上人數: 1 繁體中文 登出

- ▼ 監控電子地圖
- 新埔
- 花蓮
- 金門
- 台北世貿南港展覽館

- ▶ 區域狀態
- ▶ 設備管控
- ▶ 品質監控
- ▶ 連線查詢
- ▶ 系統設定



攝影機狀態顯示：  
藍色:狀態正常  
紅色:不正常或斷線狀態  
灰色:暫時停止監控

# 區域狀態：區域網路內任一網路設備皆可整合其中

登入ip: 60.249.18.46 線上人數: 1 繁體中文 登出

- ▶ 監控電子地圖
- ▶ 區域狀態
- ▼ 設備管控
  - 網路交換器
  - 網路攝影機
  - 影像伺服器
  - 網路監控錄影機
  - 無線AP
  - 伺服器
- ▶ 品質監控
- ▶ 連線查詢
- ▶ 系統設定

序號	類型	設備名稱	狀態	IP	廠牌	型號	序號	品質圖
1	pcam	本地公	●	192.168.35.33	Sony	SNC-RH164	3000142	-
2	ap	本地公	●	192.168.35.30	EtherWan	WA-4271	00E0B33420A0	-
3	hvr	本地公	●	192.168.35.32	Plustek	4300	5E9116000392	-
4	server	彰繪星 IBM 伺服器	●	192.168.35.101	IBM	X3550-M3	99C2503	
5	server	彰繪星 磁碟陣列	●	192.168.35.102	Proware	EP-2803	A129TFBKPR200017	
6	pcam	舞台區	●	192.168.35.13	Sony	SNC-RH164	111175	
7	ap	舞台區	●	192.168.35.10	EtherWan	WA-4271	00E0B33420AA	-
8	hvr	舞台區	●	192.168.35.12	Plustek	4300	5E9116000248	
9	pcam	觀景台	●	192.168.35.23	Sony	SNC-RH164	3000175	
10	hvr	觀景台	●	192.168.35.22	Plustek	4300	5E9116000293	

各種不同設備, 皆可管理監控 設備狀態, 綠色正常/ 黑色暫不監控/ 紅色表示斷線

彰繪星 IBM 伺服器 server - 192.168.35.101 回應時間/Packet Loss圖

上次統計更新時間: 2012年 六月 21日 星期四 14:56.  
設備名稱 'unknown', 已運作時間(UPTIME): unknown.

每日 圖表 (5分鐘 平均)

	最大	平均	目前
最大值:	4.0 單位	1.0 單位	0.0 單位
封包LOSS:	0.0 單位	0.0 單位	0.0 單位

設備使用頻寬之品質  
圖表, 包含週報表/月報  
表/年報表

# GUI圖控式 - 網路交換器(設備重開/PORT開啟/關閉)

The screenshot displays the web interface of a Cisco WS-C2960S-24TS-L switch. At the top, it shows the login IP (60.249.18.46) and the number of online users (1). A navigation menu on the left includes options like '設備重開' (Device Restart) and '設備管控' (Device Management). The main area shows a port status bar with 24 ports, where ports 1-12 are green (connected), 13-24 are blue (no device), and 25-28 are grey (disabled). Below this, a '設備重開' button is highlighted with a red arrow. The interface also features a '請選擇 網路交換器' dropdown menu and a '重新整理' button. The main content area displays eight traffic graphs for ports GE1/0/1 through GE1/0/8. Each graph shows 'Bits per Second' over a 14-second period. The graphs are labeled as follows: GE1/0/1: Fortinet-Lan1; GE1/0/2: IBM\_內網; GE1/0/3: RAID; GE1/0/4: Web網管\_內網; GE1/0/5: 上敦\_nvr\_內網; GE1/0/6: 未接設備\_內網; GE1/0/7: 未接設備\_內網; GE1/0/8: 未接設備\_內網. A red box highlights the '設備重開' button and the port status bar. Another red box highlights the port names in the graphs, with a note '可自行定義 Port 名稱' (Can be self-defined Port name). A large red text annotation at the top right reads '埠狀態(綠色:連線/藍色:未接設備/灰色:已關閉)' (Port status (Green: Connected/Blue: No device/Gray: Disabled)).

# 網路監控錄影主機NVR-網路管理及監控

登入ip: 60.249.18.46 線上人數: 1 繁體中文 登出

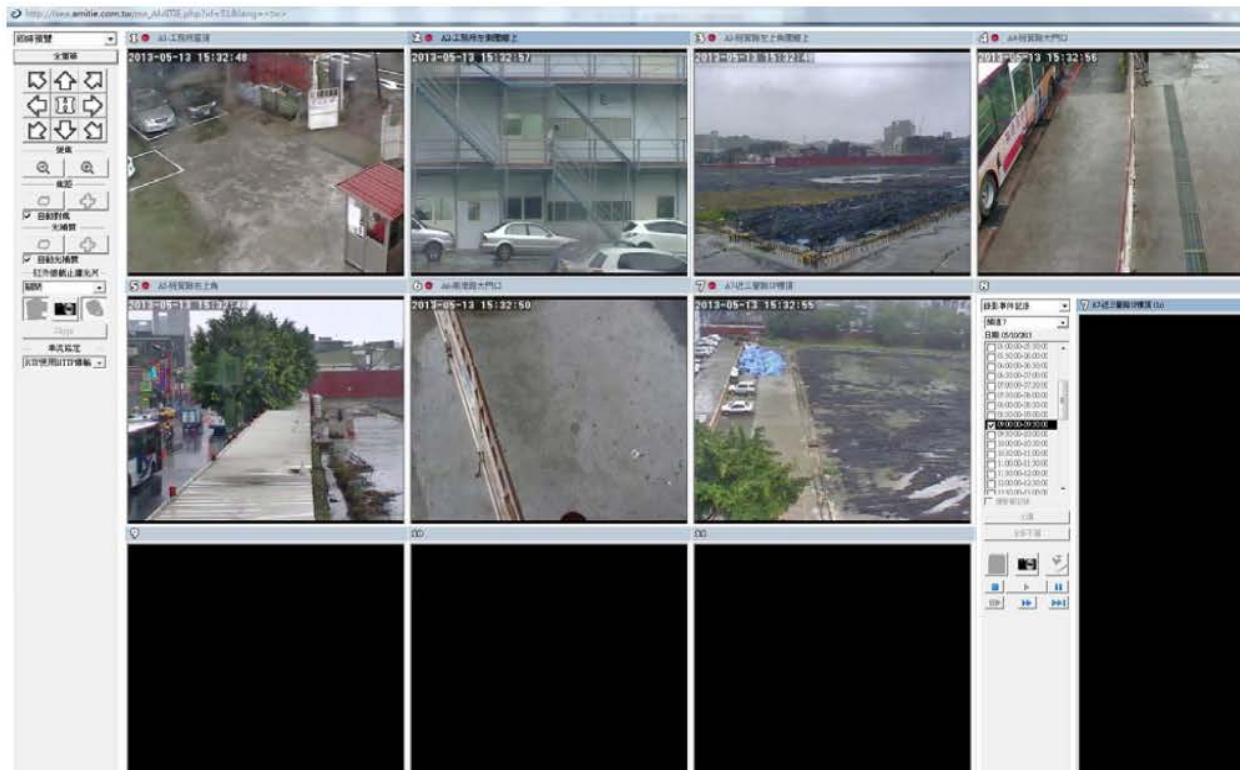
▶ 監控電子地圖  
▶ 區域狀態  
▼ 設備管理  
    網路交換器  
    網路攝影機  
    影像伺服器  
    網路監控錄影機  
    無線AP  
    伺服器  
▶ 品質監控  
▶ 連線查詢  
▶ 系統設定

### 網路監控錄影機 監控

序號	區域	網路監控錄影機名稱	狀態	IP	廠牌	型號	序號	進階操作
1	新埔	土地公	■	192.168.35.32	Plustek	4300	5E9116C00392	編輯
2	新埔	舞台	●	192.168.35.12	Plustek	4300	5E9116C00248	編輯
3	新埔	觀景	●	192.168.35.22	Plustek	4300	5E9116C00293	編輯
4	花蓮	家巷	●	192.168.38.12	Plustek	4300	5E9116C01094	編輯
5	花蓮	馬場	●	192.168.38.22	Plustek	4300	5E9116C01108	編輯
6	金門	北邊門	●	192.168.82.12	Plustek	4300	5E9116C01148	編輯
7	金門	南大門口	●	192.168.82.104	Plustek	4300	5E9116C01143	編輯
8	金門	西區	●	192.168.82.22	Plustek	4300	5E9116C01088	編輯
9	金門	類比攝影機	●	192.168.82.105	Plustek	4300	5E9116C01081	編輯

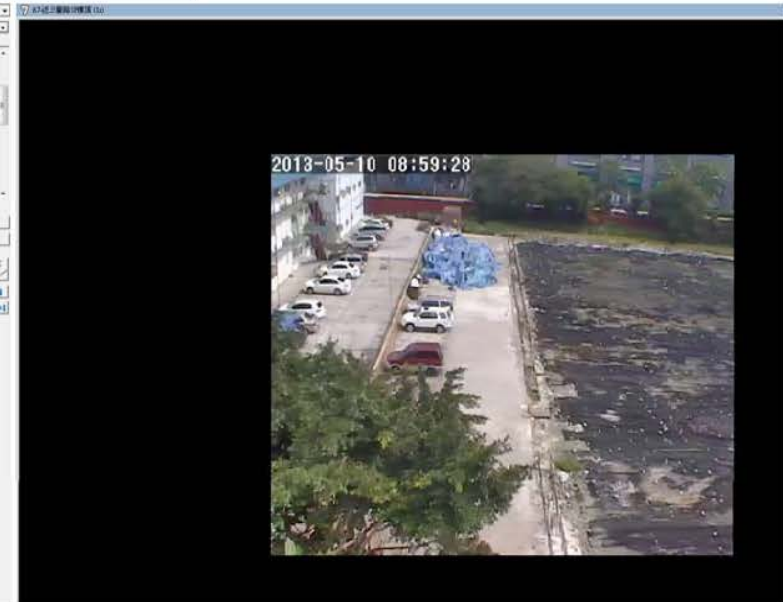
**連線測試**  
測試時間: 2012-06-21 15:14:03  
網路錄影機 - 土地公 (型號: Plustek-4300) **暫停監控無法測試**

# 圖控系統-管理多台錄影機及錄影資料回放



即時查詢錄影回放紀錄

隨時查詢 NVR/DVR 錄影機即時監控畫面



# 無線網路AP：網路管理及監控

登入ip: 60.249.18.46 線上人數: 1 繁體中文 退出

無線AP 監控

序號	區域	無線AP 名稱	狀態	IP	廠牌	型號	序號	進階操作
1	新埔	土地公	●	192.68.35.30	EtherWan	WA-4271	0CE0B33420A0	編輯
2	新埔	舞台區	●	192.68.35.10	EtherWan	WA-4271	0CE0B33420AA	編輯
3	花蓮	家巷	●	192.68.38.10	EtherWan	WA-4271	0CE0B33420C2	編輯
4	花蓮	馬場	●	192.68.38.20	EtherWan	WA-4271	0CE0B3342082	編輯

重新開啟無線 AP

無線AP



# 網路品質監控-網路設備使用狀態及寬頻線路品質分析

登入ip: 60.249.18.46 線上人數: 1 繁體中文 登出

- ▶ 監控電子地圖
- ▶ 區域狀態
- ▶ 設備管控
- ▶ 品質監控
- ▶ 新埔
- ▶ 花蓮
- ▶ 金門
- ▶ 連線查詢
- ▶ 系統設定

序號	類型	設備名稱	狀態	IP	廠牌	型號	序號	品質圖
1	ipcam	土地公	●	192.68.35.33	Sony	SNC-RH164	3000142	-
2	ap	土地公	●	192.68.35.30	EtherWan	WA-4271	00E0B33420A0	-
3	nvr	土地公	●	192.68.35.32	Plustek	4300	5E9116000392	-
4	server	彩繪屋_IBM 伺服器	●	192.168.35.101	IBM	X3550-M3	99C2503	
5	server	彩繪屋_磁碟陣列	●	192.168.35.102	Proware	EP-2803	A129TFBKPR200017	
6	ipcam	舞台區	●	192.168.35.13	Sony	SNC-RH164	111175	
7	ap	舞台區	●	192.68.35.10	EtherWan	WA-4271	00E0B33420AA	-
8	nvr	舞台區	●	192.68.35.12	Plustek	4300	5E9116000248	
9	ipcam	觀景台	●	192.68.35.23	Sony	SNC-RH164	3000175	
10	nvr	觀景台	●	192.68.35.22	Plustek	4300	5E9116000203	

設備暫停監控

設備連線正常

設備網路品質

**連線測試**

測試時間: 2012-06-21 15:00:58

伺服器 - 彩繪屋\_IBM 伺服器 (型號:IBM-X3550-M3) 連線正常: 0% packet loss

```

ping 192.168.35.101 -c 100 -i 0.001 -s 16 -w 5
PING 192.168.35.101 (192.168.35.101) 16(44) bytes of data.
24 bytes from 192.168.35.101: icmp_seq=1 ttl=128 time=0.068 ms
24 bytes from 192.168.35.101: icmp_seq=2 ttl=128 time=0.073 ms
24 bytes from 192.168.35.101: icmp_seq=3 ttl=128 time=0.063 ms
24 bytes from 192.168.35.101: icmp_seq=4 ttl=128 time=0.068 ms
24 bytes from 192.168.35.101: icmp_seq=5 ttl=128 time=0.076 ms
24 bytes from 192.168.35.101: icmp_seq=6 ttl=128 time=0.064 ms
24 bytes from 192.168.35.101: icmp_seq=7 ttl=128 time=0.073 ms
24 bytes from 192.168.35.101: icmp_seq=8 ttl=128 time=0.064 ms
24 bytes from 192.168.35.101: icmp_seq=9 ttl=128 time=0.069 ms
24 bytes from 192.168.35.101: icmp_seq=10 ttl=128 time=0.059 ms
24 bytes from 192.168.35.101: icmp_seq=11 ttl=128 time=0.072 ms
24 bytes from 192.168.35.101: icmp_seq=12 ttl=128 time=0.072 ms
24 bytes from 192.168.35.101: icmp_seq=13 ttl=128 time=0.062 ms
24 bytes from 192.168.35.101: icmp_seq=14 ttl=128 time=0.068 ms
24 bytes from 192.168.35.101: icmp_seq=15 ttl=128 time=0.074 ms
24 bytes from 192.168.35.101: icmp_seq=16 ttl=128 time=0.063 ms
24 bytes from 192.168.35.101: icmp_seq=17 ttl=128 time=0.076 ms
24 bytes from 192.168.35.101: icmp_seq=18 ttl=128 time=0.060 ms
                    
```

# 人員門禁管理與影像監控系統整合



## 人員管制門禁設備



## 人員資料即時顯示與告警



# 連線查詢：即時線上使用圖控系統者，上線資料紀錄

登入ip: 60.249.18.46 線上人數: 1 繁體中文 退出

網頁連線			
序號	使用者名稱	登入ip	最後活動時間
1	jeff	60.249.18.46	2012-06-21 15:18:52

1個 網頁連線

- ▶ 監控電子地圖
- ▶ 區域狀態
- ▶ 設備管理
- ▶ 品質監控
- ▼ 連線查詢
  - 目前連線
  - 連線紀錄
- ▶ 系統設定

# 連線查詢：可查詢指定時段，登入者線上活動時間相關訊息

登入ip: 60.249.18.46 線上人數: 1 繁體中文 登出

**連線紀錄查詢**

開始時間:

結束時間:

序	使用者名稱	登入ip	開始時間	結束時間
1	tic0039	114.45.183.66	2012-06-20 07:50:34	2012-06-20 07:56:29
2	jeff	111.250.47.132	2012-06-20 08:06:08	2012-06-20 08:07:55
3	k0516	220.133.236.218	2012-06-20 09:11:15	2012-06-20 09:16:30
4	k0788	203.69.66.13	2012-06-20 09:29:22	2012-06-20 09:32:53
5	tedc0020	203.69.66.13	2012-06-20 09:32:55	2012-06-20 09:38:30
6	view0201	122.116.245.134	2012-06-20 11:58:51	2012-06-20 12:04:24
7	view0201	122.116.245.134	2012-06-20 12:05:24	2012-06-20 12:08:05
8	view0201	122.116.245.134	2012-06-20 12:19:33	2012-06-20 12:25:31
9	jeff	60.249.18.46	2012-06-20 12:50:15	2012-06-20 12:53:14
10	jeff	60.249.18.46	2012-06-20 12:54:42	2012-06-20 12:56:27
11	test	203.69.66.13	2012-06-20 15:04:01	2012-06-20 15:09:30
12	test	118.167.221.43	2012-06-20 16:33:48	2012-06-20 16:39:31
13	test	118.167.221.43	2012-06-20 16:40:10	2012-06-20 16:45:30
14	k0516	220.133.236.218	2012-06-20 17:18:44	2012-06-20 17:20:48
15	test	203.09.00.13	2012-06-20 17:55:37	2012-06-20 18:01:30
16	tic0039	114.45.183.66	2012-06-20 21:22:45	2012-06-20 21:22:56
17	k0516	220.133.236.218	2012-06-21 08:05:04	2012-06-21 08:10:30
18	tedc0020	203.69.66.13	2012-06-21 09:02:43	2012-06-21 09:08:30
19	jeff	122.146.3.3	2012-06-21 12:18:15	2012-06-21 12:18:30
20	jeff	60.249.18.46	2012-06-21 13:31:59	2012-06-21 13:37:30

總筆數: 20筆 開始時間: 2012-06-20 結束時間: 2012-06-21

# 系統告警通知 - 包含NVR/DVR/IPCAM/Switch/SERVER/無線AP .. 等 網路斷線或設備異常將發E-MAIL 告警

登入ip: 60.249.16.46 線上人數: 1 繁體中文 登入

▶ 監控電子地圖  
▶ 區域地圖  
▶ 設備管理  
▶ 系統監控  
▶ 連線查詢  
▶ 系統設定

系統設定  
系統設定  
網絡交換器設定  
權限管理  
備份設定

### 主要設定

系統名稱	<input type="text"/>	主頁網址	<input type="text"/>
Gmail帳號*	<input type="text"/> 範例: user	<b>寄信者帳號</b>	Gmail密碼* <input type="password"/>
回覆郵件*	<input type="text"/> 範例: user@gmail.com	收件人1	<input type="text"/> 範例: user@gmail.com
收件人2	<input type="text"/>	收件人3	<input type="text"/>
收件人4	<input type="text"/>	收件人5	<input type="text"/>
查詢週期	5分鐘		

確認 取消 返回

# 帳號權限管理：可依不同區域及權限開放功能等級

登入ip: 60.249.18.46 線上人數: 1 繁體中文 退出

序號	名稱	管理類別	權限操作
1	遠端使用者		✔ 編輯
2	遠端使用者		✔ 編輯
3	遠端使用者		✔ 編輯
4	一般使用者	USER	✔ 編輯
5	遠端使用者		✔ 編輯
6	893	view_03	✔ 編輯
7	999	view_03	✔ 編輯
8	遠端使用者		✔ 編輯
9		view_03	✔ 編輯
10		view_all	✔ 編輯
11	06	view_03	✔ 編輯
12	20	view_01	✔ 編輯
13		view_all	✔ 編輯
14		view_all	✔ 編輯
15		view_all	✔ 編輯
16	9	view_all	✔ 編輯
17		for_peter	✔ 編輯
18	st	view_all	✔ 編輯
19		view_all	✔ 編輯
20		view_all	✔ 編輯
21		view_all	✔ 編輯
22	01	view_02	✔ 編輯
23		view_all	✔ 編輯

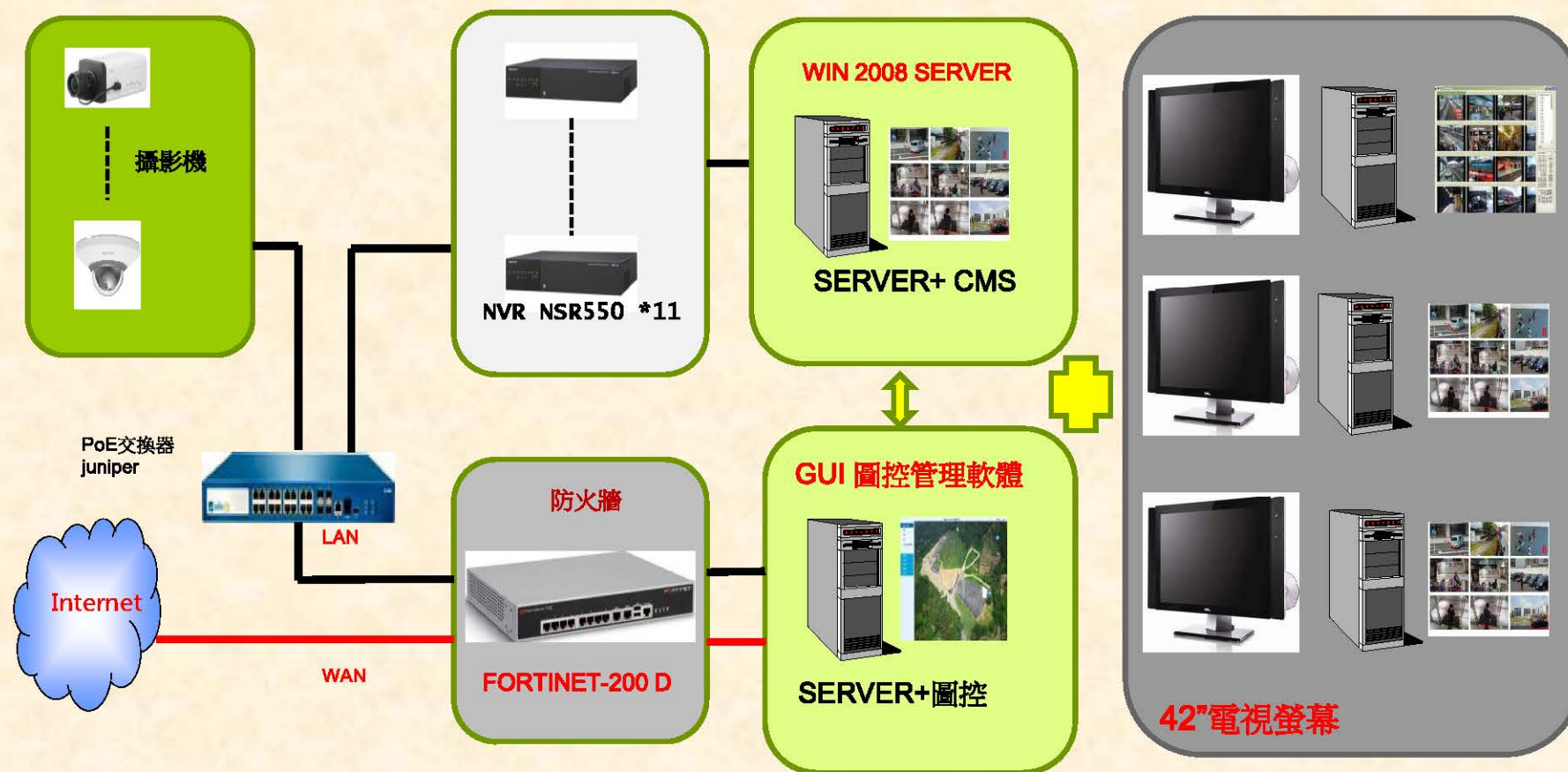
# 語音/影像網管通訊整合平台

◎參考設備簡介

◎(實績)展示說明

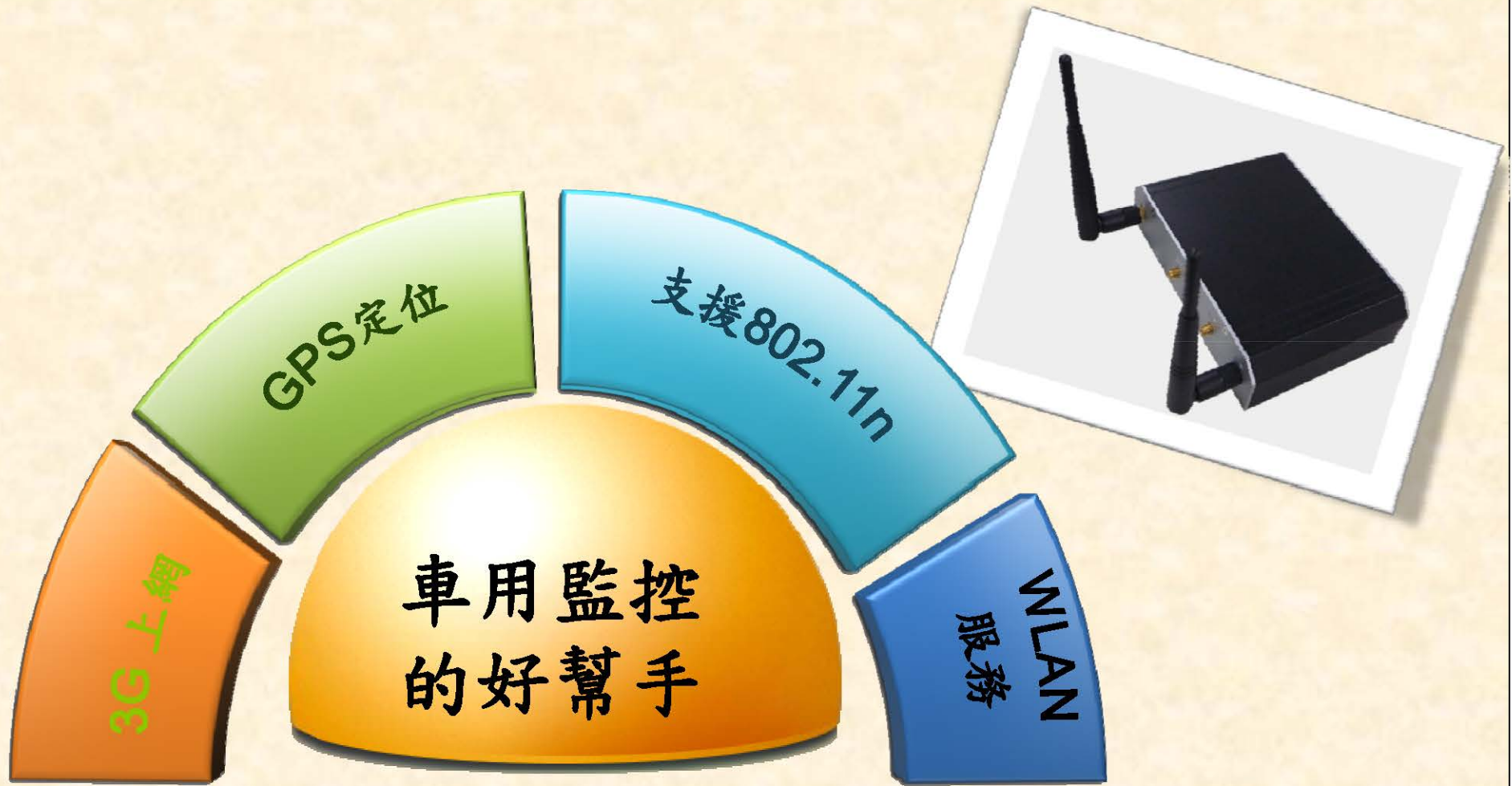
# 系統整體架構圖

16





# 參考設備一：車用/電桿用3G Router

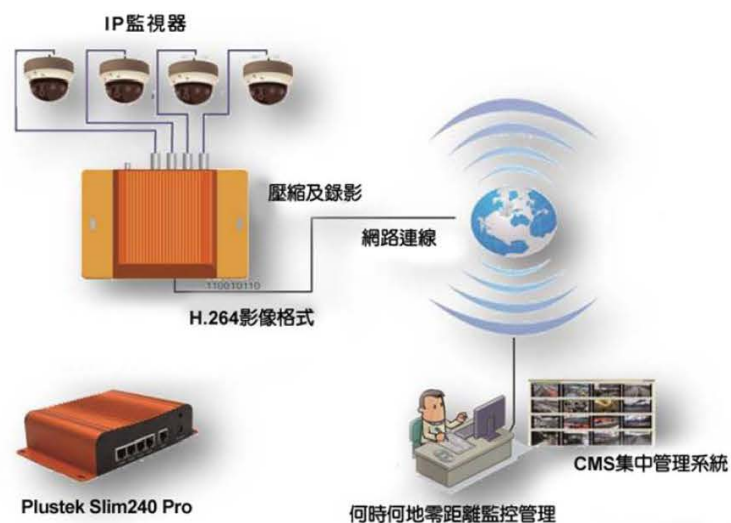


## 參考設備二：SONY/Pansomic/Axis 系列產品特色



# 參考設備三: 4CH NVR – Slim240 Pro

## Plustek Slim240 Pro 安裝示意圖



電子郵件警報

軟體備份

動態偵測攝影

遠端登錄及管理

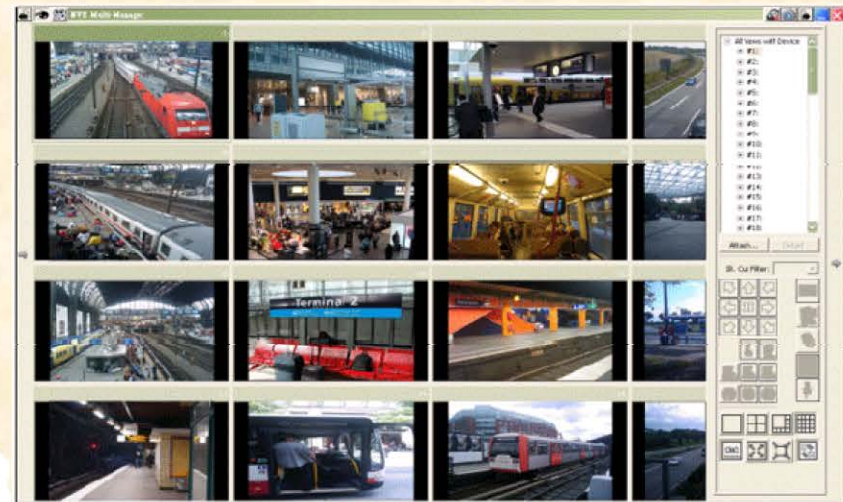
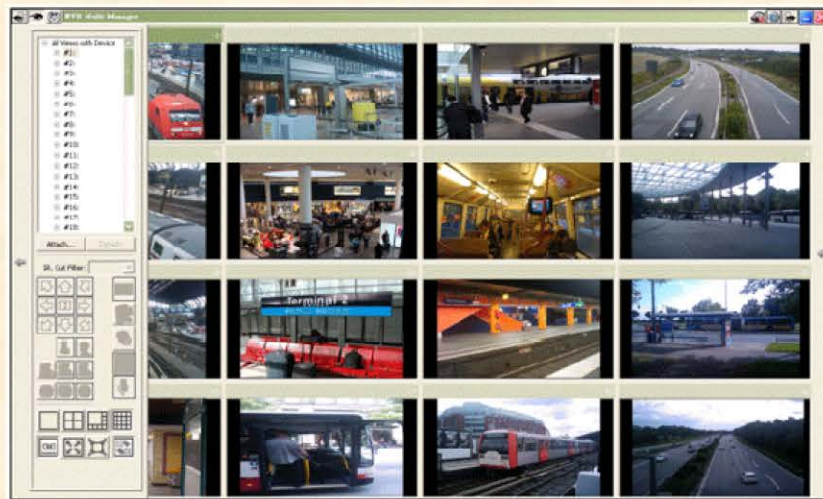
PTZ控制

支援即時收音

感測器警報攝影



# 參考設備四：CMS - Multimanager



影像管理

即時影像監控及網路傳送至中控端，並提供使用者歷史影像下載及備份

紀錄管理

影像及設備日、週、月報表記錄及遠端影像設備、網路效能及故障警告

用戶管理

使用者資料及帳號管理，並提供登入、調閱、下載紀錄查詢

# 成功案例：工地監控

## 南港國家會展中心



# 成功案例：土地投資開發

台灣土地開發公司

工地端

Sony SNC-RS84



台灣土地  
Taiwan Land Development Corporation



屋外防水箱



電子圖控



中控端

Plustek CMS

Plustek NVR4300



Cisco 2960S

Vigor 2950

22" 顯示器





謝謝您的參與