

# 佐登妮斯大樓監控系統簡介



圓泰科技  
[www.amitie.com.tw](http://www.amitie.com.tw)

# 大樓建築對網路保全監控的需求

---

1. 因死角多需能擴增多點監控及錄影
2. 因樓層監控據點多遠近又不一, 拉線成本高, 須能使用網路架構
3. 須能配合與語音雙向廣播, 解決影音同步.
4. 須能遠端即時監控及設定, 解決管理時間
5. 需能結合門禁AD account 進行人員統一監控
6. 須有異地監控備份功能, 解決主機備源及破壞遺失等可能
7. 須能夠符合多人監控需求, 且不影響錄影品質
8. 須能不灌軟體, 並能配多種瀏覽器使用
9. 須能真對每件設備 (Switch & IP camera & NVR , 進行遠端監控及網路品質控管
10. 須能透過各種設備隨時進行遠端控管以解省管控能力

## 為何您需要此套網路保全系統-利益及好處(一)

	功能特色 / 好處	利益及承諾
1.	使用2.5HDD / 體機小	不占空間, 不必破壞原裝潢設計
2.	鋁擠扇熱結構 / 外觀強壯, 低溫	低噪音, 防落塵及小蟲入侵
3	內嵌式CPU, 無風扇 / 省電	相較PC省錢省電50%
4	全IP系統 / 數位化	克服架接麻煩, 不必再買IP光纖轉換器
5	內建 Switch / 不必再花錢買砸道器	省成本
6	可以從公司或工廠內外 即時監控及尋影音資料	Anytime, anywhere 都可以使用 方便使用

## 為何您需要此套網路保全系統-利益及好處(二)

---

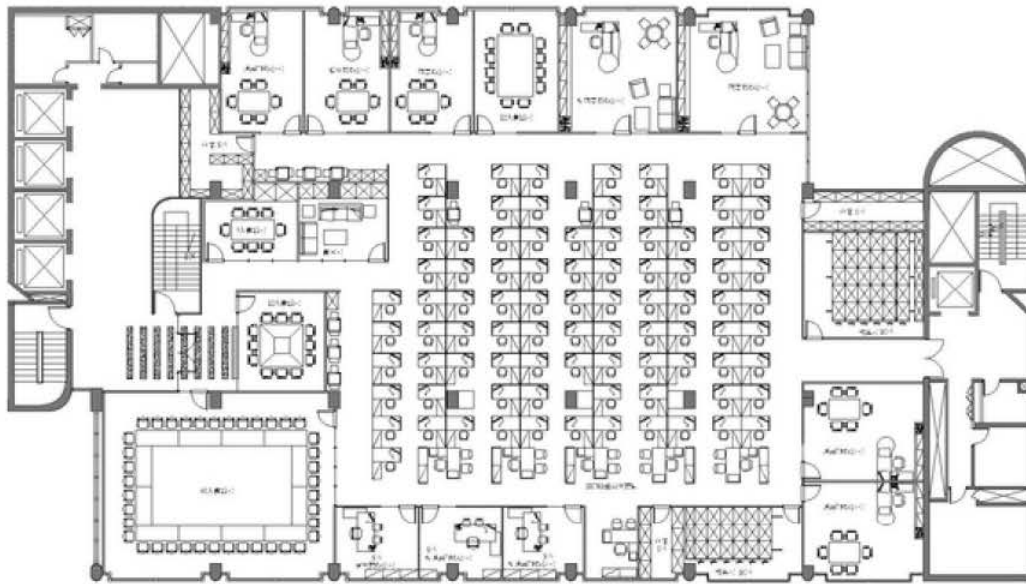
	功能特色 /好處	利益及承諾
1.	內建 DHCP & UPNP / IP camera 自動偵測系統	統一IP camera操作界面, 省學操作時間
2.	內附遠端CMS server / 可模組化形式監視系統	可隨時架接新系統
3	內附遠端自動備份軟體 / 可隨時異地備份	不必擔心系統資料遺失
4	Web base system / PC不必灌軟體	不必多花錢買受權軟體
5	Free upgrade	讓你使用永遠沒有trouble



## 為何您需要此套網路保全系統-利益及好處(三)

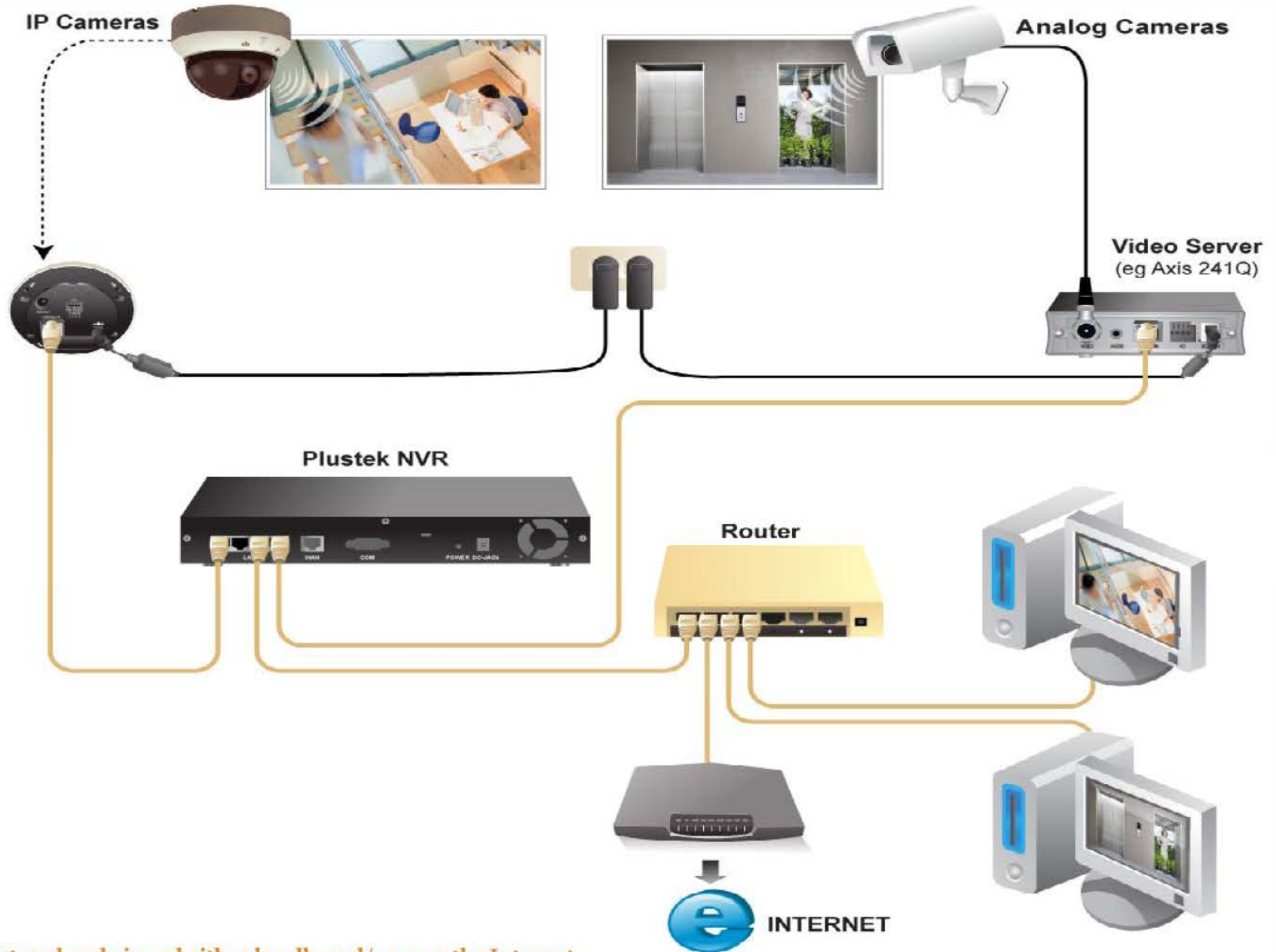
	功能特色 /好處	利益及承諾
1.	使用Knowledge tree並改進介面	NVR已被很多人驗證過， 不怕買到半成熟的產品
2.	層層的Password保護， 資料在內部有管制	能防止非權限人員，任意進入操作
3	有定時backup的功能	資料不會Lost
4	不採用開放式Windows PC系統 架構，只要是Windows PC儲存 就是有駭客	系統安全，客戶放心
5	NVR可以放在公司任何隱藏處	讓小偷不得無法進入， 能防止外賊，讓你能安心睡覺
6	高度的系統整合，讓你買的是 total solution而非是半成品的 trouble solution	全功能的產品，影音監控不流失

# 攝影機的品質及環境架構，決定了監控錄影價值



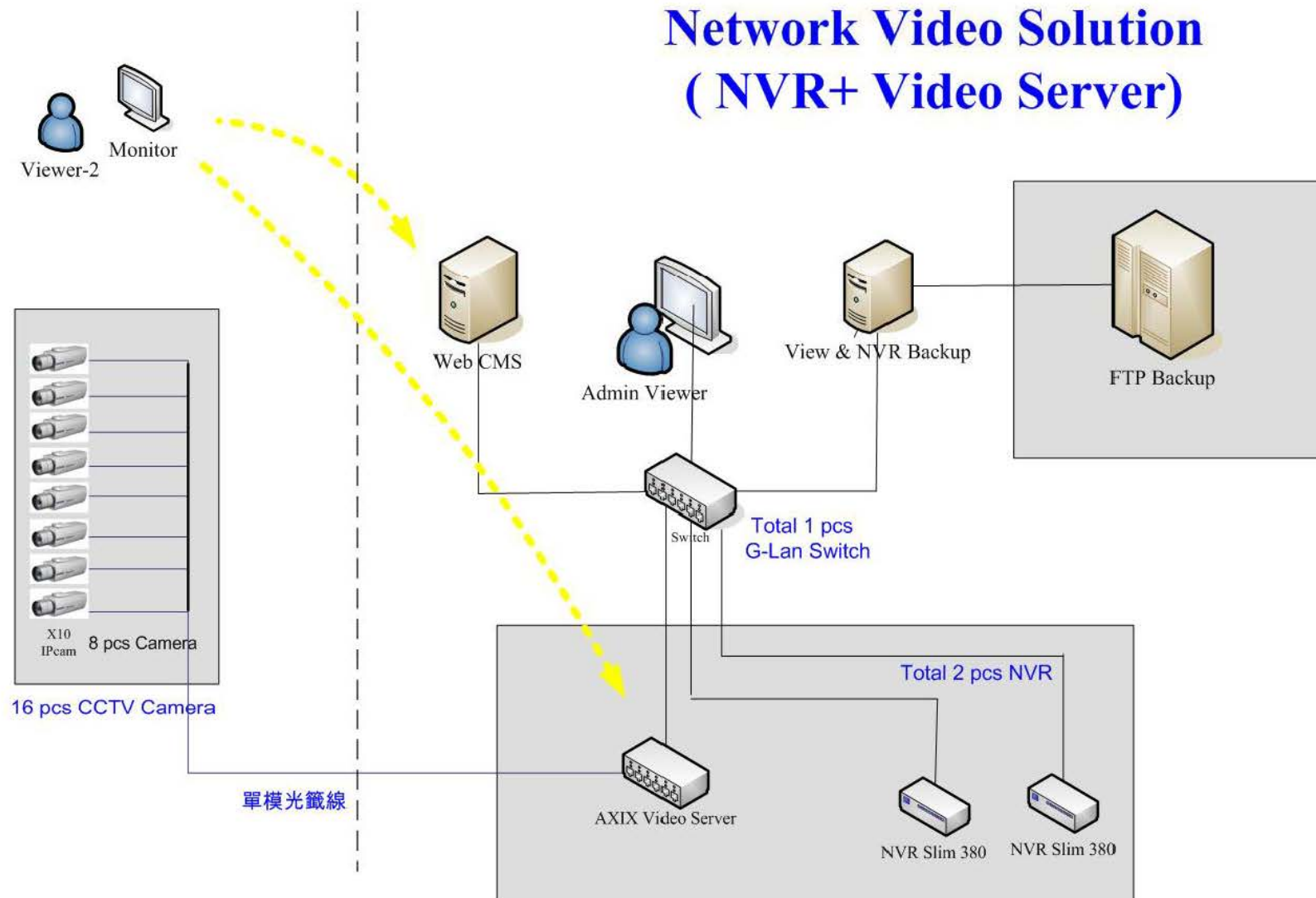
魔鬼就躲在細節裏

# Connecting with IP Cameras and CCTV



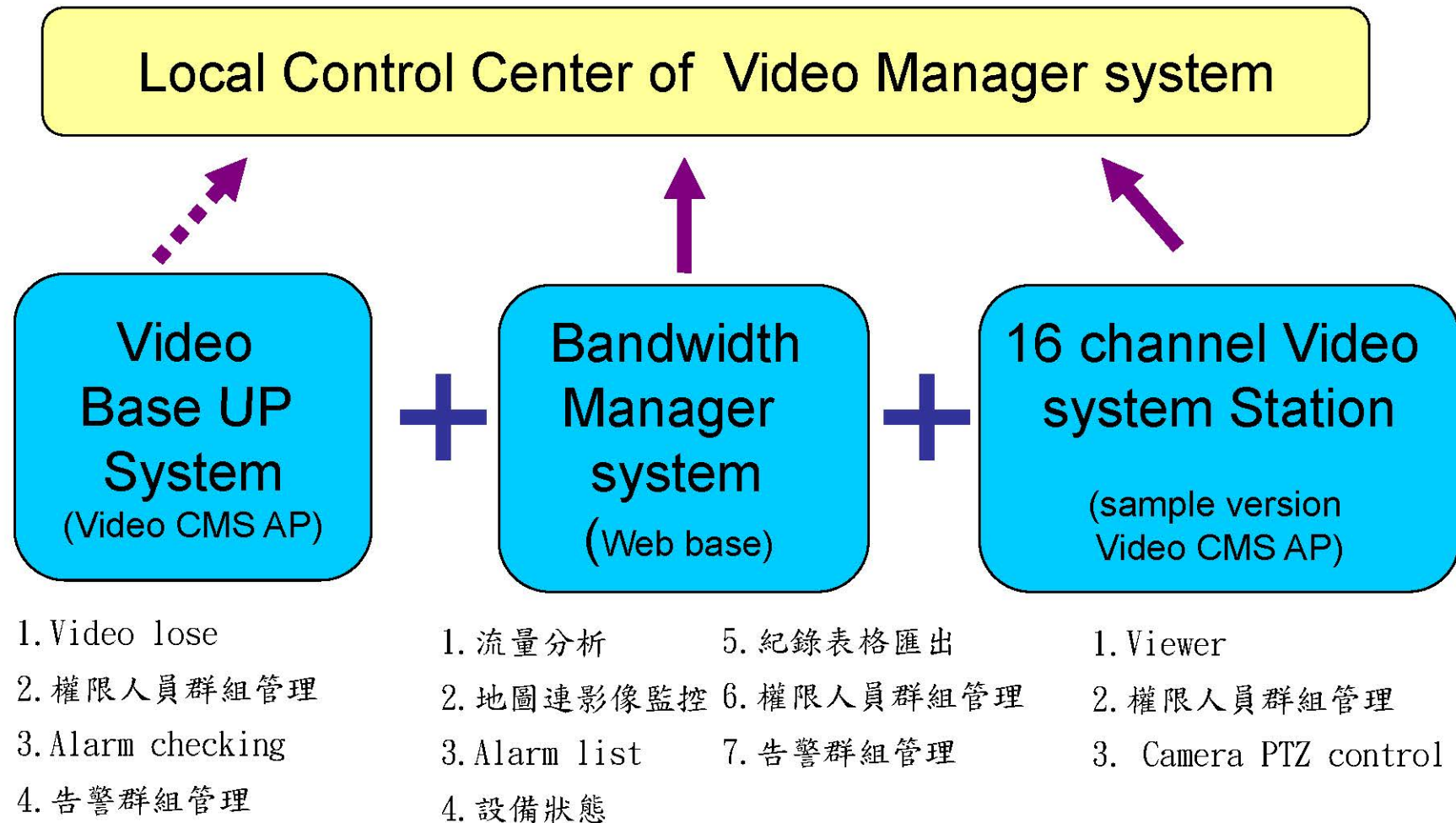
\*Administered and viewed either locally and/or over the Internet

# 新一代監控 NVR 系統架構圖

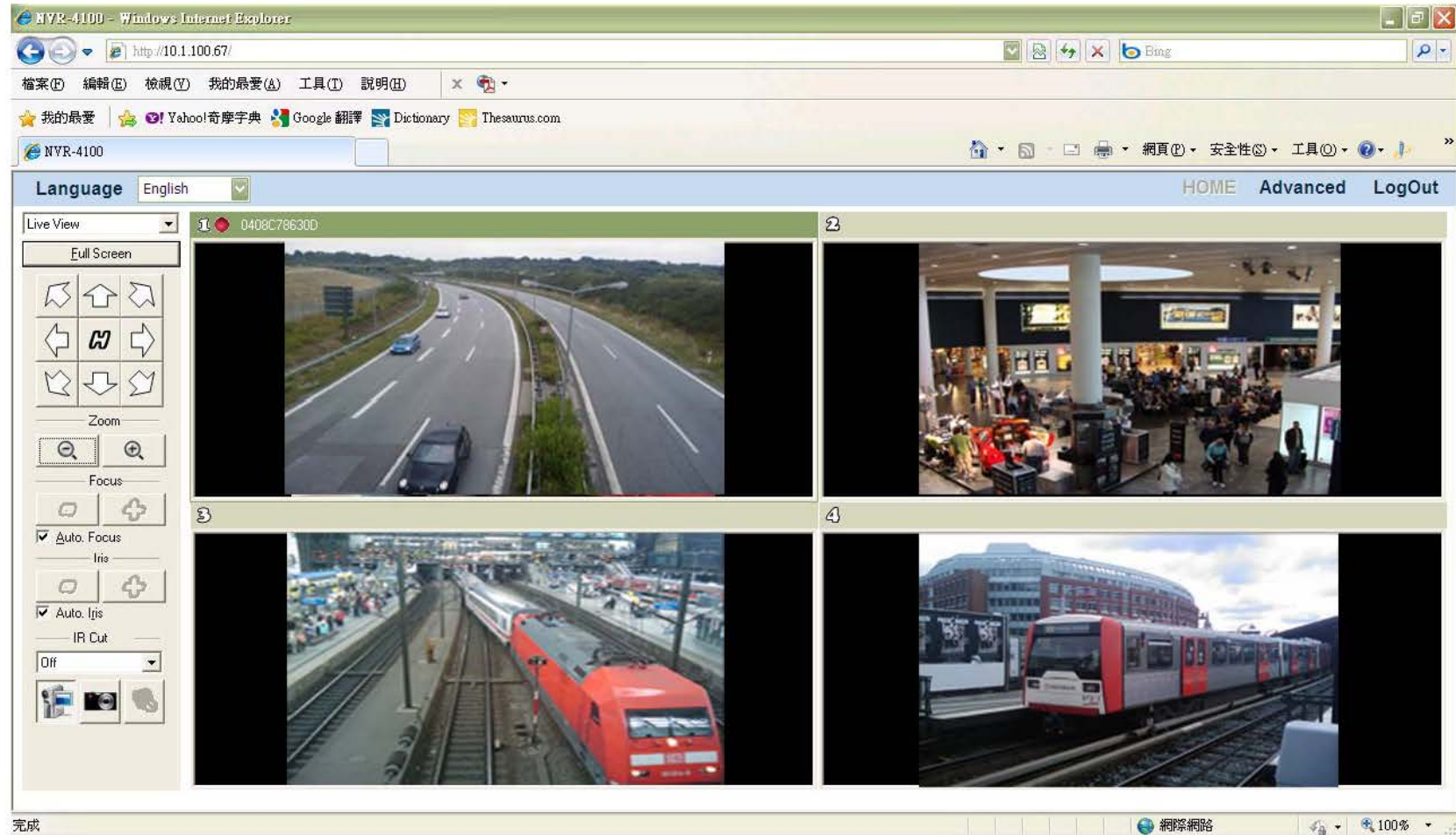




# Overview Application System Plan (應用系統)



# Web-based Viewer



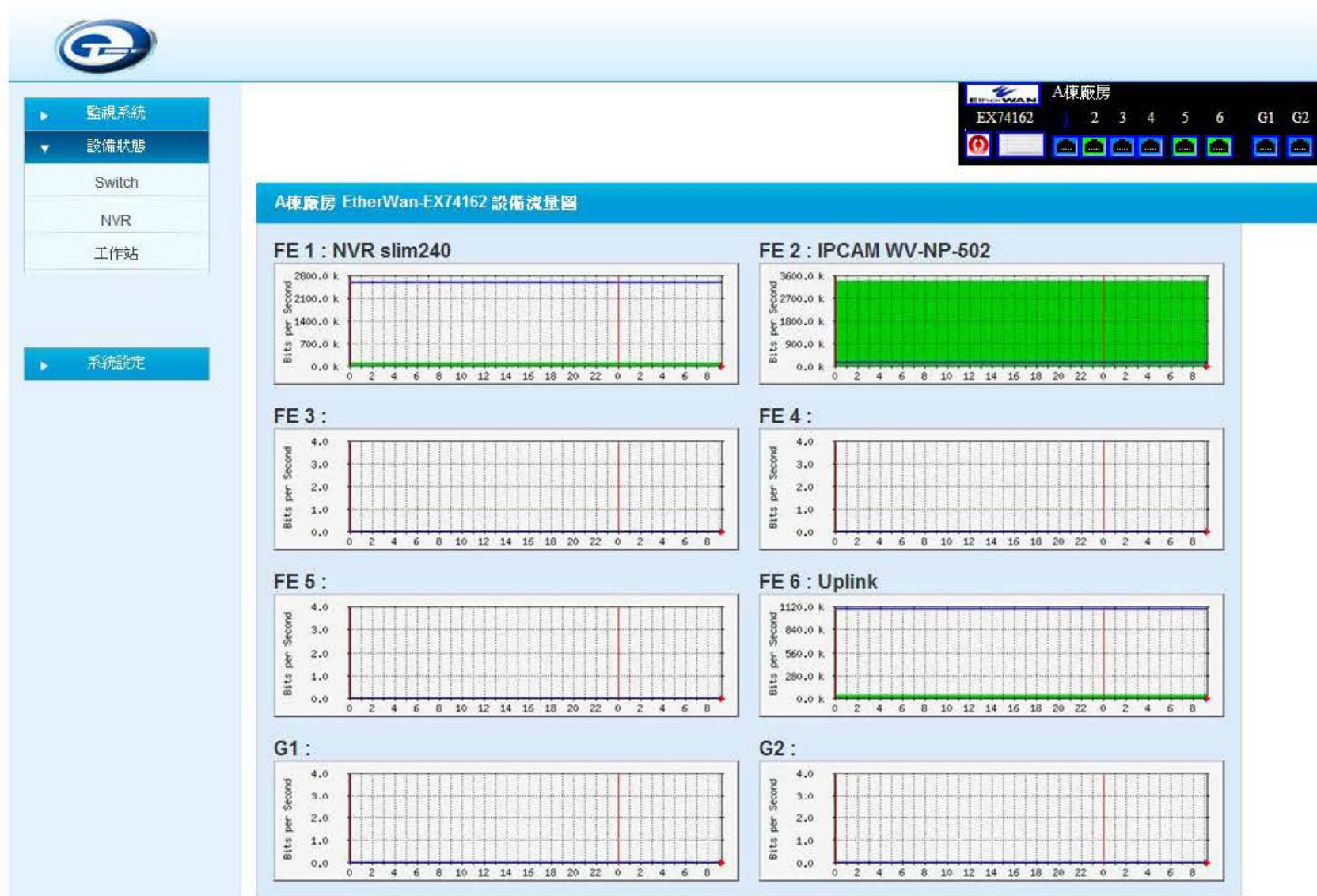
## Web base viewer system 優勢?

---

1. 不需灌軟體.
2. 操作簡單
3. 不需選PC
4. 可在internet 控制 IP camera P. T. Z.
5. 權限人員群組管理: Control user manage
6. 告警群組管理: Send mailing to control admin user
7. 透過手機也會通: 智慧型手機管理 Android, iPhone



SWITCH (網管型交換器)：網路交換機可顯示網路連接埠流量狀態、網路連接埠線路UP/DOWN 狀態，以不同顏色圖示標示；網頁控制網路連接埠UP/DOWN 狀態，網頁點選圖示重開按鈕，可以控制設備遠端自動重開。





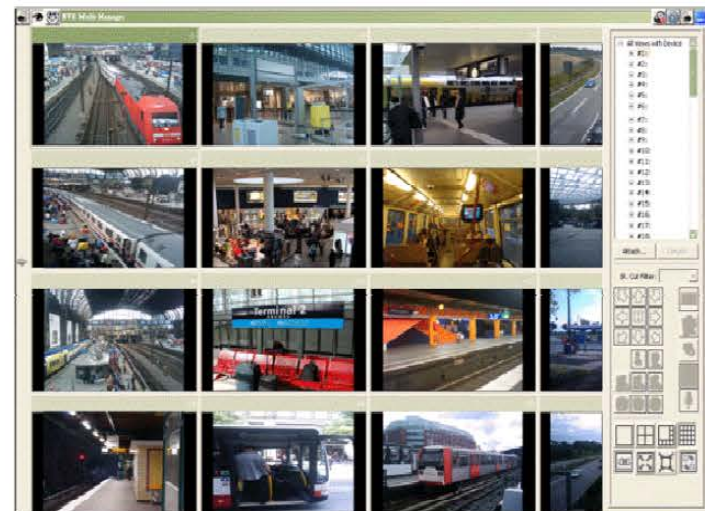
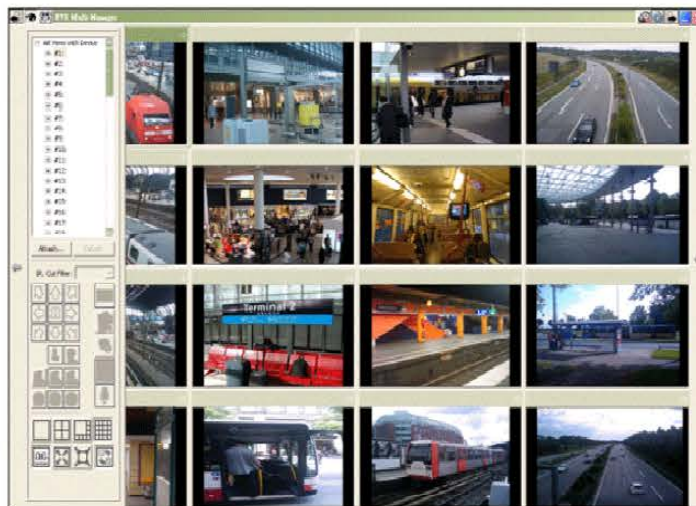
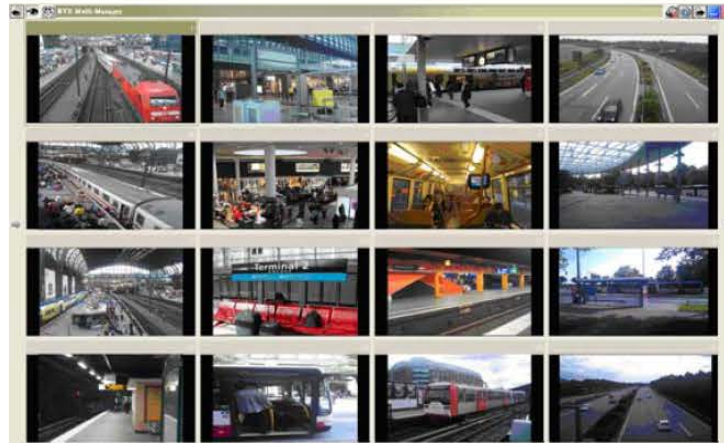
# What' s Bandwidth Manager system ?

---

It' s Web UI system, you don' t setup any Software or AP Function:

1. 流量分析: Checking Network quality
2. 地圖連影像監控: easy to view
3. 告警訊息列表顯示 : from NVR & IP camera
4. 設備狀態 : Checking device
5. 紀錄表格匯出: Loge list and report export
6. 權限人員群組管理: Control user manage
7. 告警群組管理 : Send mailing to control admin user
8. 系統可支援 300 組終端設備

CMS (中央圖控管理系統): 可用於機房操控錄影及控制系統, 管理人員或警衛可依權限, 掌控系統畫面顯示及操作模式。



# What' s Video CMS ?

---

It is Windows base software ,It support video back and view system

## **Function:**

1. Video lose : Checking IP camera & NVR video lose
2. 權限人員群組管理 : Control user manage
3. Alarm checking :
4. 告警群組管理
5. BackUp ( Ethernet & internet Bandwidth )
6. 地圖連影像監控: easy to view
7. Control camera PTZ:
8. Suport Max 128 channel video (16 ch one page)



# Slim! Light! Simple, yet Elegant!

---



**Net Weight (w/ HDD)  
800g, 1.76 lbs**



# 選對好系統勝高風險- 系統比較分表

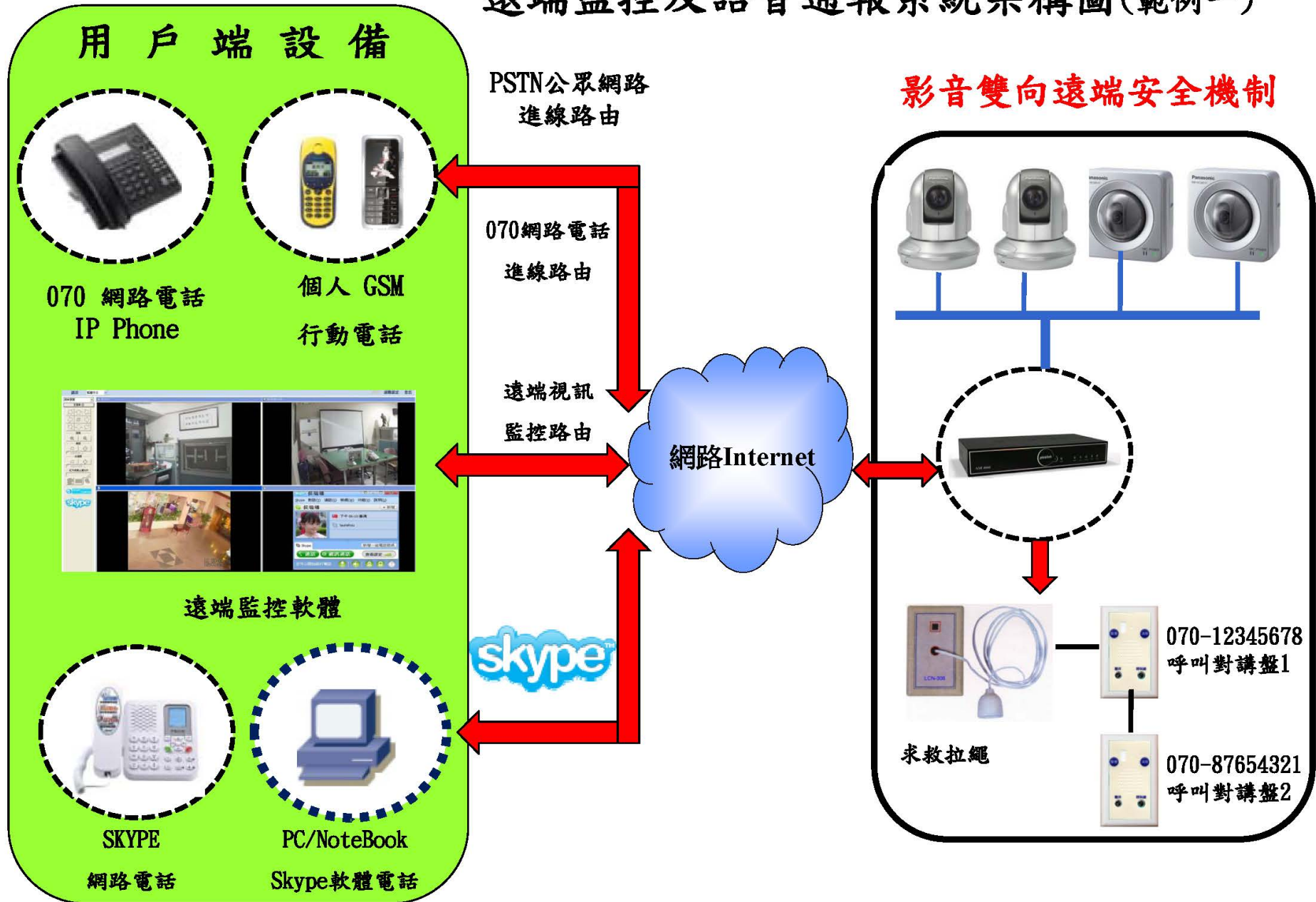
	過時 DVR / NDVR	新一代 NVR
1	集中式單一主機運作(風險高)	分散式處理作業(風險低)
2	Windows Base	Linux Base
3	主機壓縮(需外掛硬壓卡)	Video Server (硬體壓縮)
4	可擴充性小	可擴充性大(機架主機)
5	不易新增 (高解析攝影機)	可使用多家品牌 (百萬解析攝影機)
6	軟體更新整合不易	開放式API易擴增系統
7	Camera P. T. Z有擴增限置	Camera P. T. Z可隨時增加
8	無保證	前台儲存30天, 後台備份90天
9	不可多人瀏	多人瀏不影品質

## 範例一 Skype 影音雙向通訊整合



- ◎ NVR 主機內建Skype 通訊軟體，可整合Skype相關軟硬體通訊設備，即可影音雙向通話。
- ◎ 可整合行動電話(GSM)及相關通訊設備，使得用戶僅須按下**緊急通話鈕**，即可透過本系統對外雙向群呼，包含SKYPE、070網路電話、09xx行動電話，固網市話...(參考下一頁)
- ◎ SKYPE 為全世界通用之通訊軟體，應用廣泛，網路透通性良好、相容性高

# 遠端監控及語音通報系統架構圖(範例一)

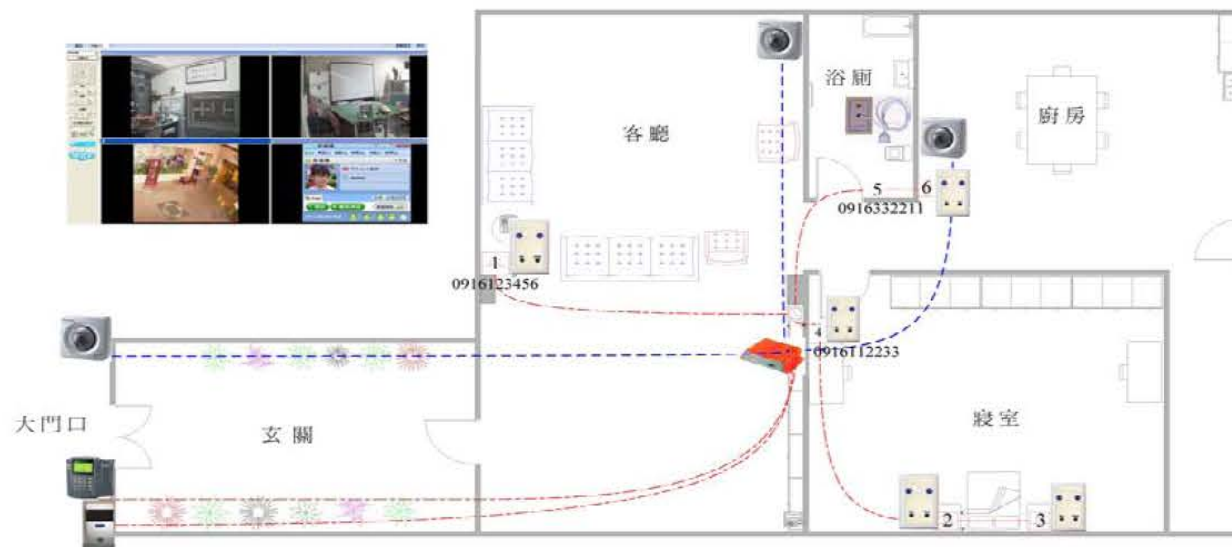




**範例二** 整合門禁管理系統：使用者可自行選擇門禁管理設備，透過Web進入操作模式，查詢人員或車輛進出記錄，並截錄事件發生時之動態影像錄存。



- ▼ 監視系統
- 廠房配置圖
- 電子地圖
- A棟廠房
- B棟廠房
- 網路流量(建置中)
- 設備狀態(建置中)
- ▶ 設備狀態
- ▶ 系統設定

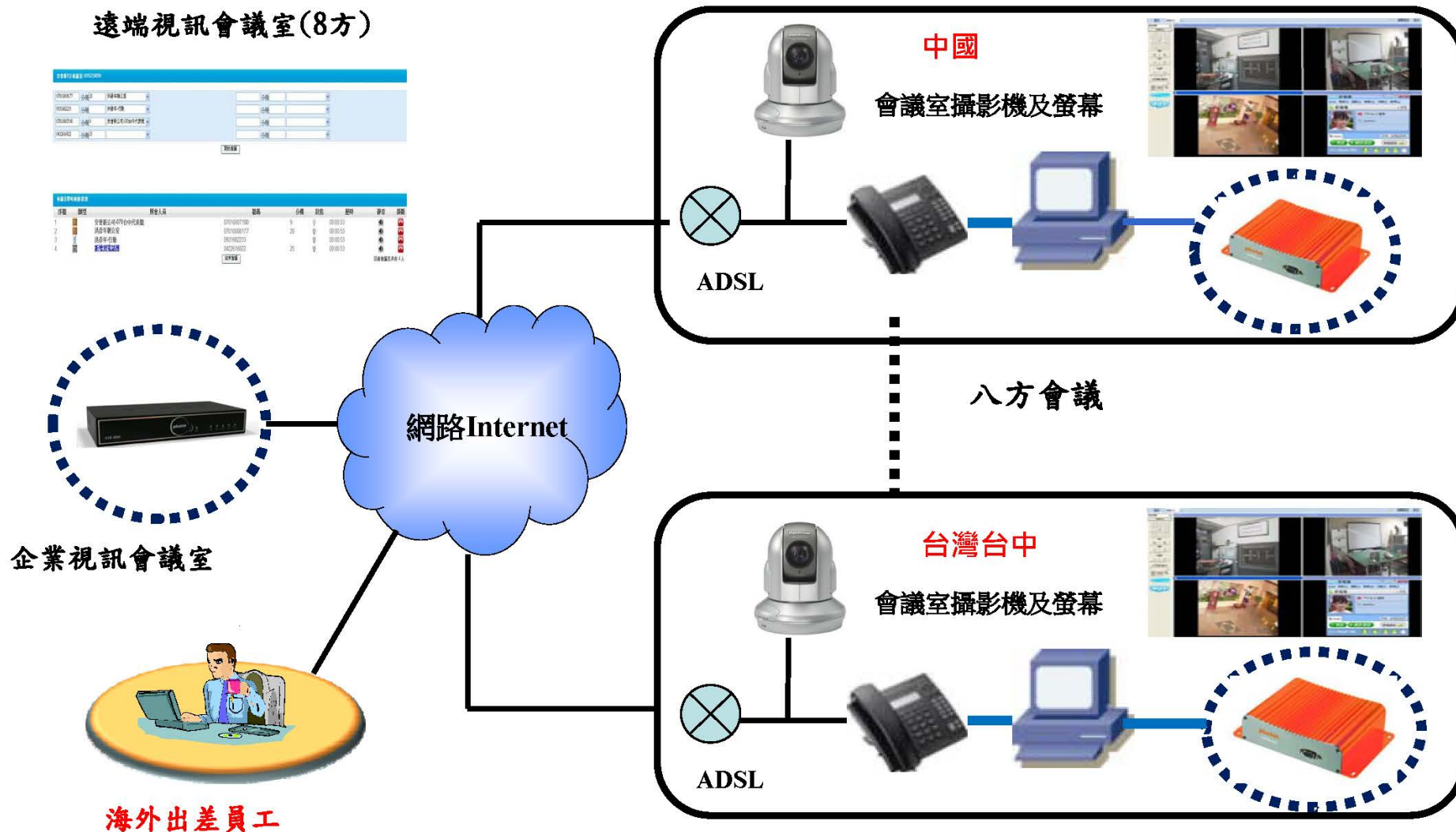


- 1。設定為單一，顯示號碼為0916-123456，回撥時可與客廳呼叫盤通話。
- 2、3、4。設定為同組，顯示號碼為0916112233，回撥時可與化妝台位置通話。
- 5、6。設定為同組，顯示號碼為0916332211，回撥時可與廁所呼叫盤通話。



# 範例三 企業視訊會議系統- 建立八人會議

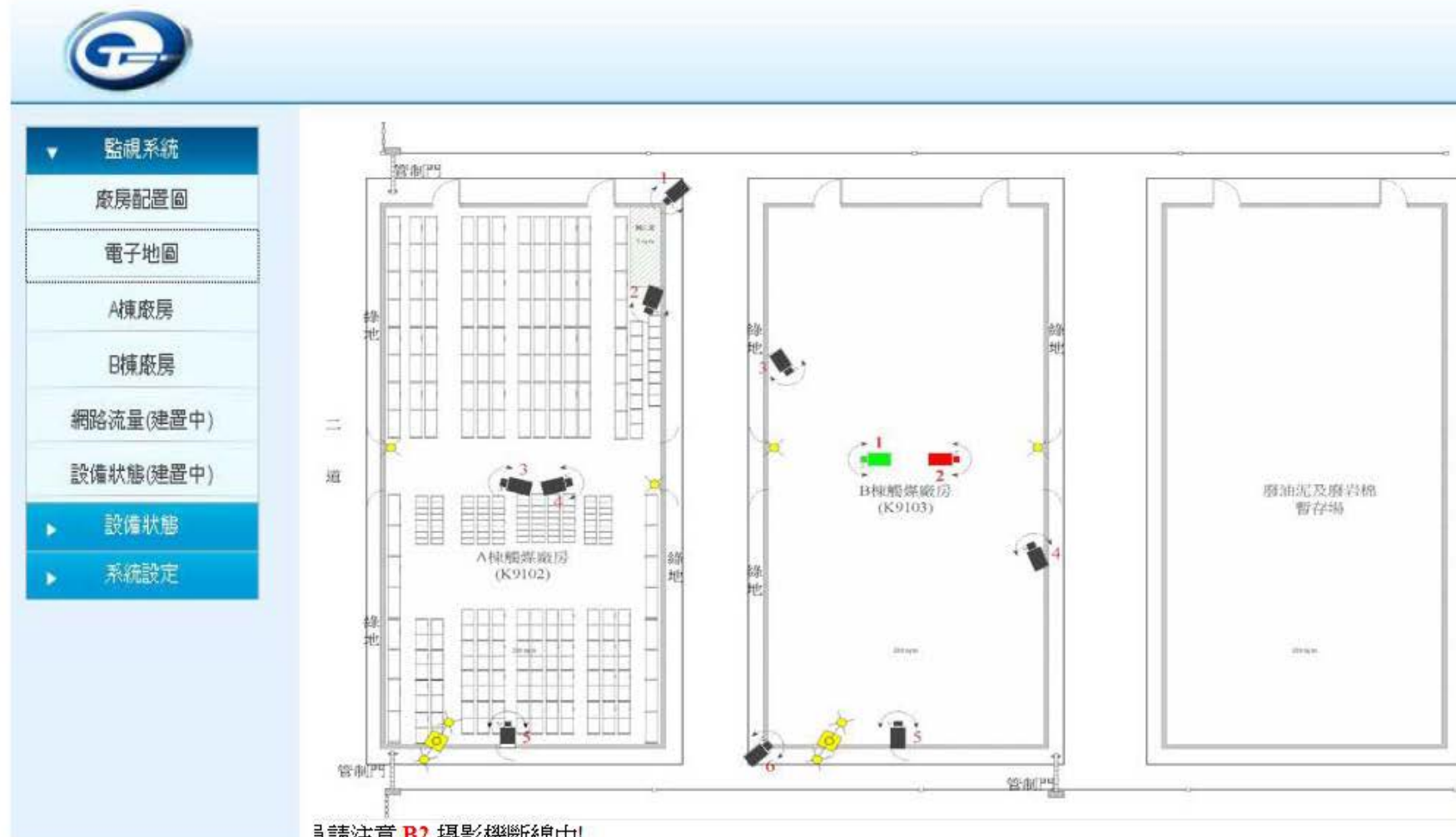
(市話及辦公室分機、070網路電話、行動電話、SKYPE軟體電話)



# Web 監控網管服務機制

- ◎ WEB 圖控管理電子地圖
- ◎ 設備狀態監控(NVR、Server、IP\_CAM、Switch... )及流量圖
- ◎ NVR (IP數位影像錄影機) 操控及管理
- ◎ 工作站 (錄影備份主機、網管工作站 ..) 系統內容監控
  - CPU 使用量狀態及報表
  - HD 使用量狀態及報表
  - MEMORY使用量狀態及報表
- ◎ 告警訊息通報

WEB 電子地圖：Web 中文化 GUI 圖形介面，內建選單式多層次廠區電子地圖介面，  
使用者可監控任一監視器使用狀態，當有故障時可即圖示及聲音告警。



設備狀態監控(NVR、Server、IP\_CAM...) :使用者可針對該設備進行網管監控項目至少包含有設備名稱、設備IP 位址、流量圖、設備斷線狀態...等，相關資訊之操作



- 監視系統
- 設備狀態
- Switch
- NVR
- 工作站
- 系統設定

系列:   狀態    A Number

序	縣市名稱	設備名稱	設備	簡碼	測試	測試列表註釋	重開時間	記錄品質	編輯刪除
1	台中市	三益文心	-Carat	10501		電話	2010.12.26 04:30:20		編輯刪除
2	高雄市	三益高雄中正	-Carat Terne: DCS-30(63:5)	10502		電話	2010.12.26 04:30:20		編輯刪除
3	台南市	三益台南宮門	-Carat Terne: TA-5000(63:1D)	10503		電話	2010.12.26 04:30:20		編輯刪除
4	桃園市	三益桃園三山	-Carat Terne: DCS-30(63:5)	10504		電話	2010.12.26 04:30:13		編輯刪除
5	台北市	三益南京東	-Carat Terne: DCS-30(63:5)	10506		電話	2010.12.26 04:30:15		編輯刪除
6	台北市	三益中山北	-Carat Terne: DCS-30(TD-95:1SD)	10507		電話	2010.12.26 04:30:19		編輯刪除
7	台北市	三益和平東	-Carat Terne: TA-5000(63:1D)	10508		電話	2010.12.26 04:30:23		編輯刪除
8	台中市	三益台中三港	-Carat Terne: DCS-30(63:5)	10509		電話	2010.12.26 04:30:23		編輯刪除
9	新竹市	三益新竹北大	-OCITEL	10511		電話	2010.12.26 04:30:29		編輯刪除
10	台北市	三益板橋文化	-Carat Terne: DCS-30(63:5)	10513		電話	2010.12.26 04:30:34		編輯刪除

新增  總共:131點 130點 1點 0點 0點 總筆數 131筆每頁 10筆共 14頁第 1 頁 [前一頁](#)



NVR (IP數位影像錄影機)：可利用WEB IE 直接點選NVR 主機監看，並即時  
操控 PTZ 監視器。

The screenshot displays a web-based interface for NVR management. On the left is a navigation menu with options: 監視系統, 設備狀態, Switch, NVR, 工作站, and 系統設定. The main area is titled '選擇NVR' and shows a dropdown menu for 'NVR1'. Below this are two rows of camera feeds. The top row shows two feeds: one of an office interior and another of a meeting room with a whiteboard. The bottom row shows a third camera feed of a lobby area and a Skype window. The Skype window is titled '侯瑋璿' and shows a video call in progress with a contact named 'lauriehou'. A red circle highlights the Skype logo in the bottom-left corner of the interface.

工作站 (錄影備份主機、網管工作站 ..) : 每日圖表(5分鐘平均)、每週圖表(30分鐘平均)、每月圖表 (2小時平均)、每年圖表(1天平均)、封包loss超過數值(預設3%)。

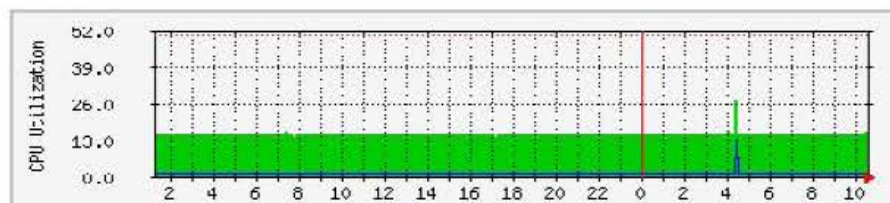


- ▶ 監視系統
- ▼ 設備狀態
  - Switch
  - NVR
  - 工作站
- ▶ 系統設定

## 網管Server CPU 負載

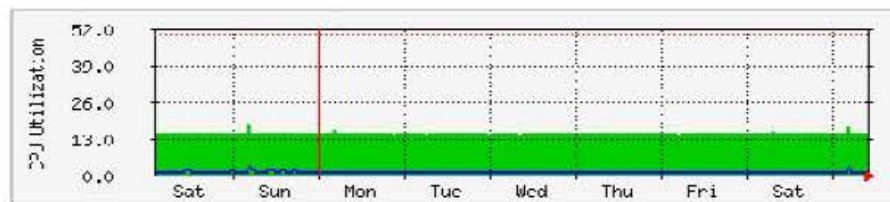
上次統計更新時間: 2010 年 十二月 26 日 星期日 10:35.  
 設備名稱 'elastix.example.com', 已運作時間(UPTIME): 86 days, 18:34:19.

每日 圖表 (5 分鐘 平均)



	最大	平均	目前
負載	27.0 %	15.0 %	15.0 %
閒置	13.0 %	1.0 %	1.0 %

每週 圖表 (30 分鐘 平均)



	最大	平均	目前
負載	18.0 %	15.0 %	15.0 %
閒置	3.0 %	1.0 %	1.0 %

SF-2008-001 實體記憶體

總共: 957.828 M

1 2 4 % 已使用: 20M

工作站 (錄影備份主機、網管工作站 ..) :提供工作站及所有伺服器, CPU, 記憶體, 硬碟用量使用圖表。

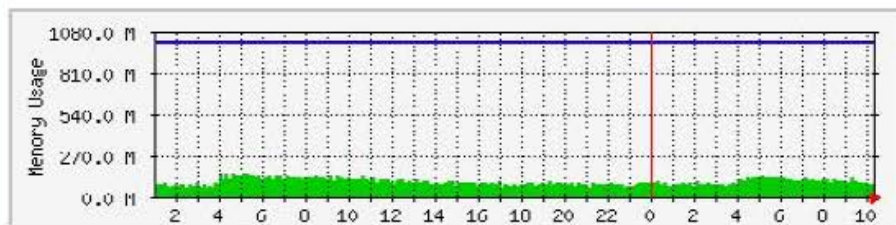


- ▶ 監視系統
- ▼ 設備狀態
  - Switch
  - NVR
  - 工作站
- ▶ 系統設定

## 網管Server 記憶體使用

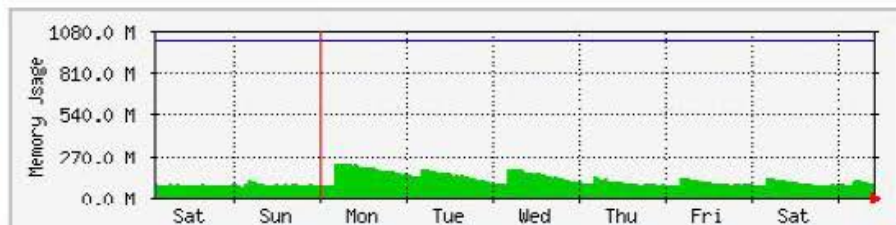
上次統計更新時間: 2010 年 十二月 26 日 星期日 10:20,  
設備名稱 'elastix.example.com', 已運作時間(UPTIME): 86 days, 18:19:19.

每日 圖表 (5 分鐘 平均)



	最大	平均	目前
使用	152.0 MBytes (15.1%)	88.8 MBytes (8.8%)	76.1 MBytes (7.6%)
暫存	1006.1 MBytes (100.0%)	1006.1 MBytes (100.0%)	1006.1 MBytes (100.0%)

每週 圖表 (30 分鐘 平均)



SF-2008-001 實體記憶體

總共: 957.828 M

1 2 4 % 已使用: 20M



工作站 (錄影備份主機、網管工作站 ..) : 提供工作站及所有伺服器, CPU, 記憶體, 硬碟用量使用圖表。

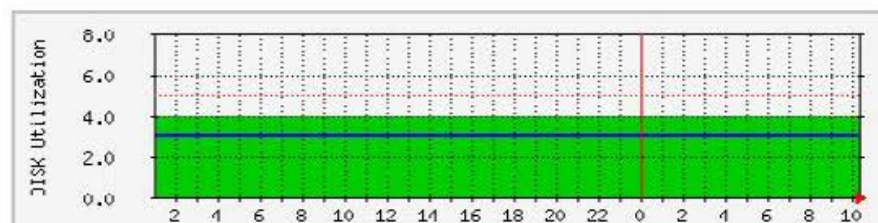


- 監視系統
- 設備狀態
- Switch
- NVR
- 工作站
- 系統設定

## 網管Server 硬碟使用率

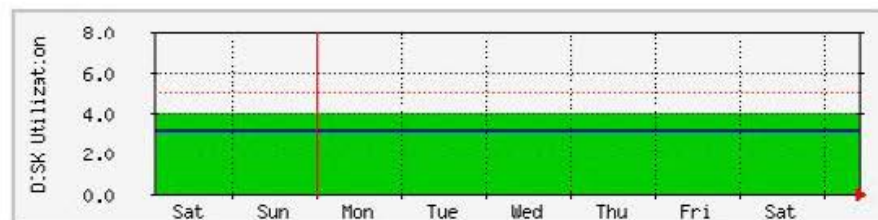
上次統計更新時間: 2010 年 十二月 26 日 星期日 10:20,  
設備名稱 'elastix.example.com', 已運作時間(UPTIME): 86 days, 18:19:29.

每日 圖表 (5 分鐘 平均)



	最大	平均	目前
硬碟使用率	4.0 %	4.0 %	4.0 %
inodes使用率	3.0 %	3.0 %	3.0 %

每週 圖表 (30 分鐘 平均)



SF-2008-001 實體記憶體

總共: 957.828 M

1 2 4 % 已使用: 20M



工作站 (錄影備份主機、網管工作站 ..):網管監控網路品質標準包含每5分鐘1次、每次100個封包、每次個封包大小為16 bytes、每個封包間隔為0.05 秒、每次測試總長5秒，將封包Loss比率及封包回應數值繪製時間圖表。



- 監視系統
- 設備狀態
- 系統設定
  - SWITCH設定
  - NVR設定
  - 工作站設定
  - 帳號密碼
  - 告警群組

選擇 Switch

請選擇 Switch

Target IP address:

Repeat count [100]:

Interval [0.05]:

```
http://192.168.1.254/Touch/ping-01.php - Windows Internet Explorer
http://192.168.1.254/Touch
16 bytes from 10.70.9.254: icmp_seq=73 ttl=250 time=49.4 ms
16 bytes from 10.70.9.254: icmp_seq=74 ttl=250 time=49.8 ms
16 bytes from 10.70.9.254: icmp_seq=75 ttl=250 time=51.8 ms
16 bytes from 10.70.9.254: icmp_seq=76 ttl=250 time=49.8 ms
16 bytes from 10.70.9.254: icmp_seq=77 ttl=250 time=49.8 ms
16 bytes from 10.70.9.254: icmp_seq=78 ttl=250 time=49.8 ms
16 bytes from 10.70.9.254: icmp_seq=79 ttl=250 time=49.8 ms
16 bytes from 10.70.9.254: icmp_seq=80 ttl=250 time=137 ms
16 bytes from 10.70.9.254: icmp_seq=81 ttl=250 time=79.2 ms
16 bytes from 10.70.9.254: icmp_seq=82 ttl=250 time=74.1 ms
16 bytes from 10.70.9.254: icmp_seq=83 ttl=250 time=78.0 ms
16 bytes from 10.70.9.254: icmp_seq=84 ttl=250 time=110 ms
16 bytes from 10.70.9.254: icmp_seq=85 ttl=250 time=114 ms
16 bytes from 10.70.9.254: icmp_seq=86 ttl=250 time=119 ms
16 bytes from 10.70.9.254: icmp_seq=87 ttl=250 time=124 ms
16 bytes from 10.70.9.254: icmp_seq=88 ttl=250 time=128 ms
16 bytes from 10.70.9.254: icmp_seq=89 ttl=250 time=158 ms
16 bytes from 10.70.9.254: icmp_seq=90 ttl=250 time=111 ms
16 bytes from 10.70.9.254: icmp_seq=91 ttl=250 time=111 ms
16 bytes from 10.70.9.254: icmp_seq=92 ttl=250 time=142 ms
16 bytes from 10.70.9.254: icmp_seq=93 ttl=250 time=146 ms
16 bytes from 10.70.9.254: icmp_seq=94 ttl=250 time=150 ms
16 bytes from 10.70.9.254: icmp_seq=95 ttl=250 time=154 ms
16 bytes from 10.70.9.254: icmp_seq=96 ttl=250 time=153 ms
16 bytes from 10.70.9.254: icmp_seq=97 ttl=250 time=153 ms
16 bytes from 10.70.9.254: icmp_seq=98 ttl=250 time=180 ms
16 bytes from 10.70.9.254: icmp_seq=99 ttl=250 time=179 ms
16 bytes from 10.70.9.254: icmp_seq=100 ttl=250 time=180 ms

--- 10.70.9.254 ping statistics ---
100 packets transmitted, 99 received, 1% packet loss, time 5059ms
rtt min/avg/max/mdev = 49.33/75.332/193.662/41.406 ms, pipe 4
[root@elastix ~]#
```

完成

告警訊息通報：可針對IP-CAM、NVR、等所有網路設備或光纖斷線，皆可即時發送簡訊給相關管理人員。



圖視系統  
設備狀態  
系統設定

SWITCH設定  
NVR設定  
工作站設定  
帳號密碼  
告警參組

選擇 Switch  
請選擇Switch

**圓泰簡訊發送平台**  
v.1.0  
AMI-TIE TECHNOLOGY CORPORATION  
客戶至上 專業服務 創新技術 永續發展

使用者名稱: JEFF  
密碼: 12344321  
簡訊主旨: 401廠房IP-CAM  
發送號碼: 0921-123456  
簡訊內容: 401廠房 IP-CAM 不通 !  
402光纖交換器 不通 !

告警訊息通報：可針對IP-CAM、NVR、等所有網路設備或光纖斷線，也可即時於網管監控中心，顯示通知給相關管理人員。



- ▶ 監視系統
- ▶ 設備狀態
- ▼ 系統設定
  - SWITCH設定
  - NVR設定
  - 工作站設定
  - 帳號密碼
  - 告警群組

選擇 Switch

請選擇 Switch

### 圓泰科技有限公司網管監控中心 2010年 12月

總筆數: 46 筆 每頁: 30 筆 共 2 頁 第 1 頁 [下一頁](#)

案件編號:  時間:  店名:  客戶:  處理:  報修內容:

序	案件編號	報修日期	客戶	店名	狀態	報修者	報修內容	結束日期	處理結果	處理	結束	天	時分	結束	刪除
1	1012090156	2010-12-26 03:22:12	宗業	茂淮機車行	●	網管系統	系統偵測斷線		尚未處理	處理		12	180分	nms	刪除
2	1012090107	2010-12-26 00:51:49	宗業	明風車業有限公司	●	網管系統	系統偵測斷線		尚未處理	處理		24	305分	nms	刪除
3	1012090029	2010-12-23 23:40:30	順豐	昌瑞電信科技有限公司	●	網管系統	系統偵測斷線		尚未處理	處理		14	643分	nms	刪除
4	1012090022	2010-12-23 22:40:23	宗業	昆明機車行	●	網管系統	系統偵測斷線		尚未處理	處理		18	330分	nms	刪除
5	1012090016	2010-12-26 08:40:17	櫻花	高雄廚具營業所	●	網管系統	系統偵測斷線		尚未處理	處理		20	135分	nms	刪除
6	1012000120	2010-12-25 14:26:06	櫻花	高雄-客服電話-2	●	網管系統	系統偵測斷線		尚未處理	處理		1	1220分	nms	刪除
7	1012000048	2010-12-25 12:10:28	順豐	永林通信有限公司	●	網管系統	系統偵測斷線		尚未處理	處理		6	1365分	nms	刪除
8	1012162616	2010-12-25 16:26:11	上品	聚鍋-嘉義文化	●	網管系統	系統偵測斷線		尚未處理	處理		3	15分	nms	刪除
9	1012162590	2010-12-25 16:25:42	上品	厚燒-嘉義興雅	●	網管系統	系統偵測斷線		尚未處理	處理		1	15分	nms	刪除
10	1012162593	2010-12-25 16:24:36	上品	西堤-嘉義文化	●	網管系統	系統偵測斷線		尚未處理	處理		1	15分	nms	刪除
11	1012162424	2010-12-25 15:24:20	上品	品田-嘉義國華	●	網管系統	系統偵測斷線		尚未處理	處理		1	15分	nms	刪除
17	1012162350	2010-12-25 16:23:45	上品	西堤-屏東自由	●	網管系統	系統偵測斷線		尚未處理	處理		4	15分	nms	刪除
13	1012162303	2010-12-25 16:22:55	上品	陶板-屏東公園	●	網管系統	系統偵測斷線		尚未處理	處理		5	15分	nms	刪除
14	1012162118	2010-12-25 16:21:16	上品	陶板-嘉義中山	●	網管系統	系統偵測斷線		尚未處理	處理		6	15分	nms	刪除



**Thank you**



**for your attention**